

Visie op verzuim, vitaliteit & duurzame inzetbaarheid

Verzuim, vitaliteit en duurzame inzetbaarheid

Binnen de Gemeente 's-Hertogenbosch werken we toe naar één integrale aanpak van verzuim, vitaliteit en duurzame inzetbaarheid. Waar deze thema's nu nog deels los van elkaar worden benaderd, is onze ambitie om ze binnen één tot twee jaar samen te brengen in een herkenbare werkwijze. De focus ligt op preventie en op aandacht voor de mens achter het verzuim, niet alleen op cijfers.

Huidige situatie

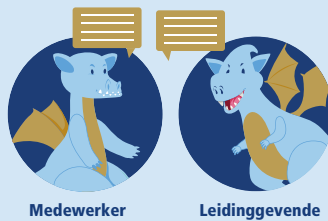
- Visie aanwezig, nog beperkt doorleefd
- Losse vitaliteitsinitiatieven
- Verzuim, vitaliteit en inzetbaarheid nog onvoldoende verbonden
- Bedrijfsarts goed beschikbaar
- Behoeft aan meer samenhang, duidelijkheid en proactiviteit

Gewenste situatie

- Eén herkenbare aanpak voor medewerker en leidinggevende.
Werken met warme zakelijkheid aan:
 - Fysiek & mentaal welzijn
 - Ontwikkeling & vakmanschap
 - Wendbaarheid & toekomstgericht werken
 - Bijdrage aan de **Bossche Beweging**
- Het resultaat: een duurzaam laag verzuim én groei in vitaliteit, vakmanschap en verandervermogen.

Visie op verzuim

Verzuim zien wij als een gezamenlijke verantwoordelijkheid. Aandacht, gesprek en beweging staan centraal, met focus op gedrag, werk en context. Medewerker en leidinggevende voeren samen het regiesprek. Casemanager, taakgedelegeerde en (bedrijfs)arts ondersteunen adviserend en proactief, waarbij medische expertise extern is belegd. Het verzuimproces is gericht op snelheid, duidelijkheid en samenwerking en is nauw verbonden met vitaliteit en duurzame inzetbaarheid.



EEN STEVIGE BASIS IN ONDERSTEUNING

- Medische expertise
- HR rollen
- Heldere werkwijze
- Activerende inspiratie

De Bossche beweging als fundament



Onze aanpak is onlosmakelijk verbonden met de Bossche Beweging van de Gemeente 's-Hertogenbosch. Als de Gemeente 's-Hertogenbosch willen we het beste doen voor onze inwoners en de uitdagingen waarmee we te maken hebben. Om dit te blijven doen, is een beweging nodig. Deze beweging rust op drie kernwaarden. **Samen, Wendbaar en Warme zakelijkheid.**

Wij werken toe naar een situatie waarin de Bossche beweging verweven is met onze integrale aanpak van verzuim, vitaliteit en duurzame inzetbaarheid.

Samen:

- Verzuim, vitaliteit en duurzame inzetbaarheid zijn gezamenlijke verantwoordelijkheid van medewerker en leidinggevende.
- Het goede gesprek staat centraal: open, tijdig en gericht op wat wél kan.
- Casemanager, taakgedelegeerde en (bedrijfs)arts adviseren, versterken en ondersteunen.

Wendbaar:

- We komen snel in beweging: actie vanaf dag 1 wanneer dat nodig is.
- We kijken vooral naar de mogelijkheden.
- Externe medische expertise zetten we gericht en proactief in.

Warme zakelijkheid:

- We combineren oprechte aandacht met duidelijke afspraken.
- Rollen, verantwoordelijkheden en verwachtingen zijn helder.
- We zijn betrokken én sturen op voortgang en resultaat.

Heldere rolverdeling: intern en extern verbonden

Een effectieve verzuimaanpak vraagt om duidelijke rollen en verantwoordelijkheden en korte lijnen tussen interne en externe professionals. De volgende punten vinden wij belangrijk om te behouden (huidige situatie) en naar toe te werken (gewenste situatie).

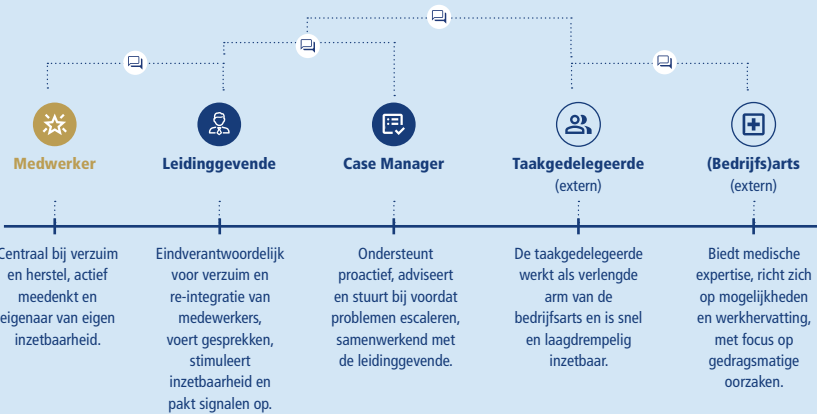
Huidige situatie

- Medisch contactpersoon is goed en snel bereikbaar
- Verzuim blijft onder controle

Gewenste situatie

- Demedicaliseren door meer focus op gedrag (>70% van verzuim)
- Medewerker en leidinggevende hebben de lead, expertises zijn adviserend en ondersteunend
- Medisch expertise extern beleggen. Aanpak vitaliteit & DI is geen onderdeel van de aanbesteding

Belangrijkste verantwoordelijkheden per rol



Snel handelen voorkomt lang verzuim:

Bij de Gemeente 's-Hertogenbosch zijn leidinggevende, casemanager en taakgedelegeerde vanaf week 1 actief betrokken om door vroeg contact en gerichte ondersteuning langdurig verzuim te voorkomen.

Preventie als dagelijks werk:

Verzuim voorkomen begint op de werkvloer, waarbij de leidinggevende regie voert, de casemanager adviseert en externe experts preventief worden ingezet om duurzame inzetbaarheid te ondersteunen.

Tot slot:

We pakken verzuim actief aan met duidelijke rollen, snelle samenwerking en een combinatie van interne regie en externe expertise om medewerkers gezond, inzetbaar en gemotiveerd te houden.